

# woodwrap

avvolgente come una seconda pelle



il sistema unico e brevettato  
per le facciate ventilate in legno

# la facciata

La facciata ventilata presenta un'intercapedine appositamente studiata che consente all'aria di compiere una circolazione verticale dal basso verso l'alto. Questa ventilazione costante consente all'edificio di mantenersi salubre evitando il proliferare di muffe e batteri.

All'interno dell'intercapedine, tra la parete strutturale dell'edificio e il rivestimento in legno, opportunamente distanziato da una sottostruttura regolabile in alluminio, può essere posto un pannello in materiale isolante che permette una perfetta coibentazione.

## IL SISTEMA WOODWRAP REALIZZA

- facciata a cappotto ventilata
- facciata ventilata
- rivestimento in legno



# il sistema Woodwrap

## LA 1ª SOLUZIONE COMPLETA

Ravaioli Legnami e Alutek Sistemi presentano Woodwrap, la prima soluzione completa, brevettata e certificata per realizzare facciate ventilate in legno. È un sistema di posa unico, versatile e con particolari integrati per tutti i dettagli di finitura. Innovativo e pratico, è il primo in legno capace di garantire più valore agli edifici, aumentando il livello di efficienza energetica e di qualità ambientale.

## RICERCA RAVAIOLI / ALUTEK

Woodwrap nasce dalla sinergia fra ricerca, esperienze e know-how maturati da Ravaioli Legnami e Alutek Sistemi: due aziende italiane impegnate, rispettivamente, nella messa a punto di soluzioni in legno di qualità e di innovativi sistemi di facciate ventilate. L'eleganza naturale del legno e l'alto grado di performance dell'alluminio creano un'unione funzionale che avvolge l'edificio, assicurando protezione e flessibilità progettuale.

## PROFIL-TEK® E DOGHE IN LEGNO

Woodwrap è composto da Profil-tek® e da un rivestimento di doghe in legno. Profil-tek® è una sottostruttura brevettata di profili continui estrusi in alluminio lega UNI 6060, con elementi di finitura idonei a risolvere qualsiasi particolare delle facciate. Il rivestimento è fissato alla sottostruttura tramite speciale ferramenta in acciaio, che rende invisibile l'aggancio. Facile da montare grazie al kit di installazione completo anche del manuale.

## ELEMENTI DI FINITURA

Woodwrap è disponibile in 3 diverse tipologie di elementi di finitura per risolvere i 7 nodi chiave delle facciate:

- elementi Profil-tek® in alluminio estruso
- lamiera di alluminio pressopiegata verniciata
- profili in legno

## CAMPI DI APPLICAZIONE

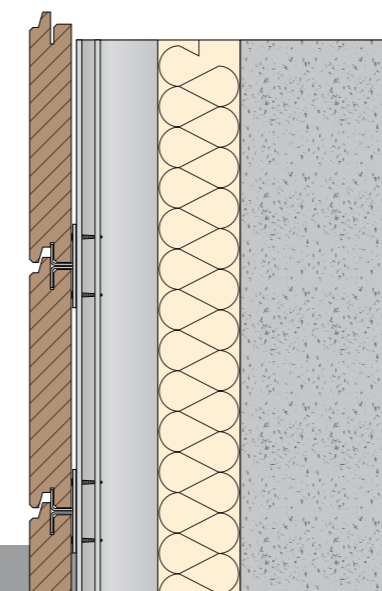
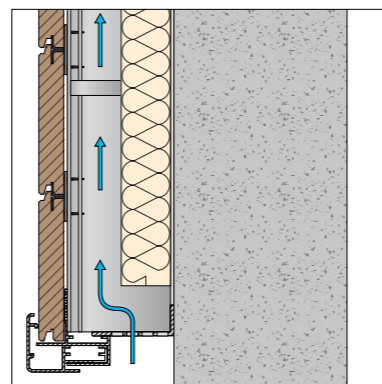
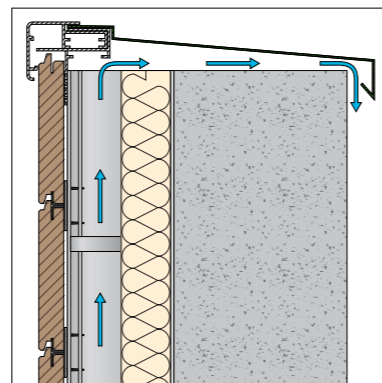
Woodwrap rappresenta la soluzione ideale per ristrutturare vecchi immobili. I campi di applicazione sono molteplici:

- edilizia pubblica e privata
- edilizia civile, industriale, commerciale e terziario
- edifici nuovi o da ristrutturare

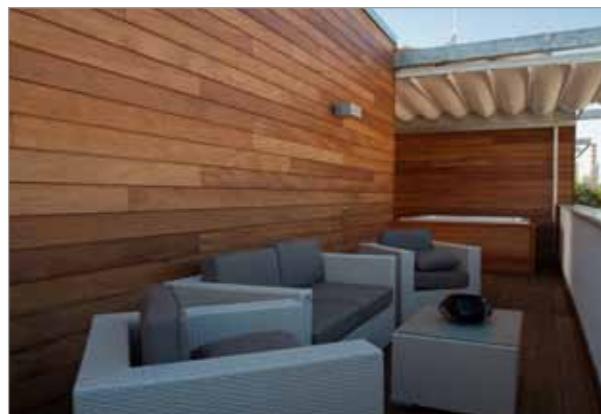
## SERVIZIO A 360°

Woodwrap per un servizio integrato:

- preventivi, capitolati, progettazione
- assistenza tecnica anche in cantiere
- fornitura del kit di installazione completo del manuale
- disponibile anche la realizzazione "chiavi in mano"



# la forza di Woodwrap



Le caratteristiche tecniche di Woodwrap rendono il sistema estremamente innovativo.

Tra i punti di forza di Woodwrap rientrano la valenza estetica, la praticità di posa, l'alto livello di protezione dell'edificio, di isolamento e di efficienza energetica (in caso di inserimento di pannelli in materiale isolante).

I vantaggi offerti dal sistema sono a tutto campo: per l'ambiente, i progettisti, i posatori e i proprietari degli immobili.

## PER L'AMBIENTE

- risparmio di risorse naturali e fonti di energia
- basso impatto ambientale, usa materiale riciclabile, naturale, non produce scorie o rifiuti tossici né in produzione né durante la posa
- ingombri limitati (non richiedono particolari autorizzazioni)
- isolamento termico, no ponti termici

## PER CHI PROGETTA

- spazio alla creatività, motivi architettonici personalizzati
- mascheratura di impianti esterni, pluviali, crepe e altre imperfezioni
- recupero dell'allineamento del prospetto

## PER CHI POSA

- pratica posa "a secco", senza collanti, malte, siliconi strutturali
- semplice e rapido grazie alla modularità, maneggevolezza dei componenti, ripetitività delle fasi d'opera
- manuale di installazione con tutte le istruzioni

## PER I PROPRIETARI

- risparmio energetico (taglio dei costi nei consumi)
- massimi parametri di isolamento termico
- edificio più salubre (senza fenomeni di condensa, muffe e batteri)
- nessun disagio durante l'intervento

# brevetti e certificazioni

- Il sistema Woodwrap è certificato "Spinta Vento" sia per la componente di struttura Profil-tek® sia per i rivestimenti in legno Ravaioli Legnami.
- I rivestimenti in legno sono stati testati e certificati dal Politecnico di Milano per l'alto livello di resistenza alla spinta del vento.
- Profil-tek® è un sistema brevettato (brevetto depositato n° 0001074871).
- Il Frassino Termotrattato Ravaioli è un legno certificato FSC (certificato FSC PURE).



Per il sistema Woodwrap Ravaioli Legnami propone specie legnose con certificazione di qualità, selezionate in funzione di tre caratteristiche: durabilità, stabilità e resistenza meccanica.

Sono testate e certificate dal Politecnico di Milano per l'alto livello di resistenza alla spinta del vento.

## FRASSINO TERMOTRATTATO

È un legno con certificazione FSC.

Il processo di termotrattamento migliora sensibilmente le qualità del frassino e ne aumenta la durabilità fino a raggiungere proprietà simili a quelle dei migliori legni tropicali. L'eccezionale stabilità dimensionale lo rende ideale per la posa con clip e viti a scomparsa.

Il termotrattamento non pregiudica l'estetica del frassino: il legno diventa da chiaro a medio scuro e mantiene inalterate le suggestive venature. Il naturale ingrigimento del legno lo porta ad assumere nel tempo un colore uniforme, particolare e gradevole, tendente al perlato.

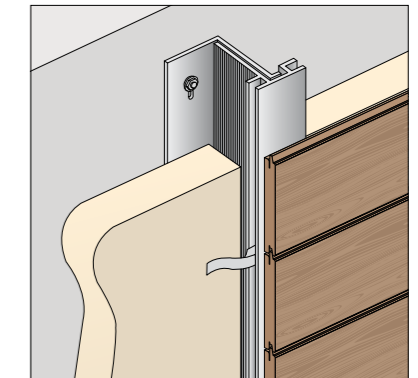
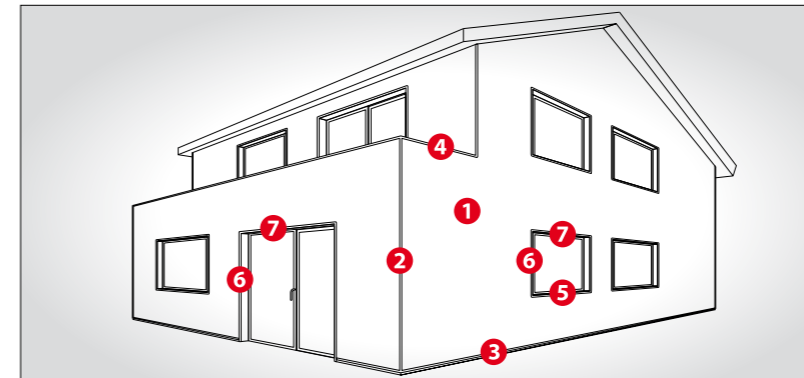
## IPÈ

È fra i legni più duri e durevoli al mondo. Impiegato da anni ha dimostrato un'elevata resistenza nel tempo e all'uso in esterno.

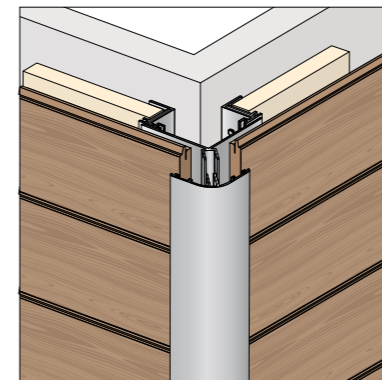
Le tavole del rivestimento presentano una calda discromia, caratterizzata da nuance e riflessi naturali fra il marrone, verde oliva e ocra. Questa variabilità nei colori e toni accentua la valenza estetica della facciata.



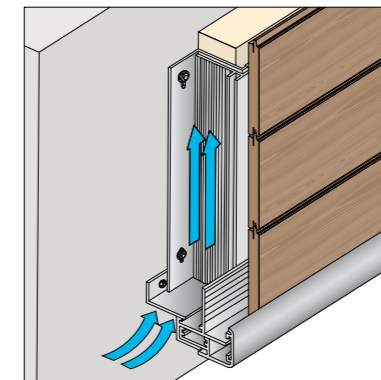
denominazione	Frassino TT	Ipè
provenienza ed areale di crescita	europea	sudamericana Brasile, Paraguay, Bolivia
sezioni disponibili	mm 20x100 - mm 20x120	mm 19x90
lunghezze disponibili doghe	cm 75 / 150 / 225	cm 150
stabilità dimensionale	ottima	buona
resistenza all'urto	bassa	elevata
durabilità (EN 350-2)	classe 1	classe 1
carico di rottura a compressione assiale	61 Mpa +/- 9	95 Mpa +/- 10
resistenza a flessione statica	68 Mpa +/- 10	166 Mpa +/- 28
modulo di elasticità a flessione statica	10.814 Mpa +/- 1.000	22.760 Mpa +/- 2.244



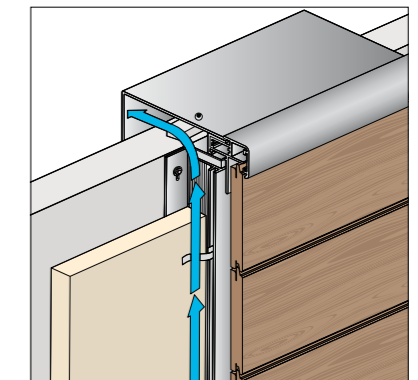
1 il tipico di facciata



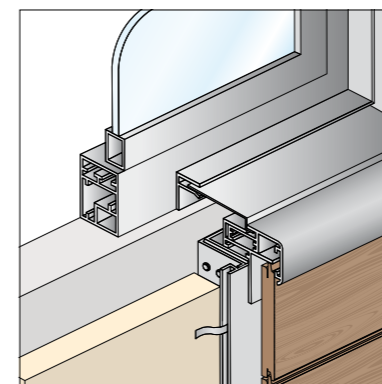
2 angolo



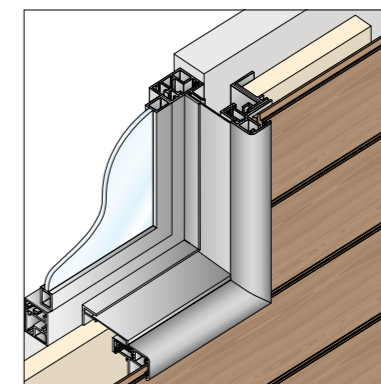
3 chiusura inferiore



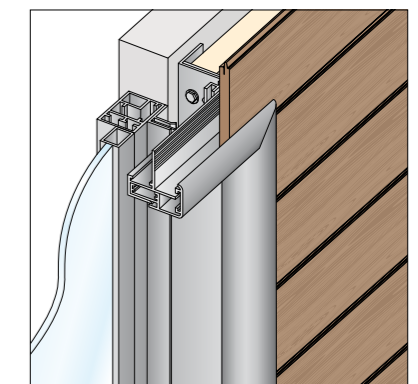
4 chiusura superiore



5 imbotte inferiore



6 imbotte laterale



7 imbotte superiore



**Ravaioli Legnami s.r.l.**

Villanova di Bagnacavallo (RA)  
48012 Via Bandoli, 24

T. +39 0545 927309

F. +39 0545 927310

ravaiolilegnami@ravaiolilegnami.com

[www.ravaiolilegnami.com](http://www.ravaiolilegnami.com)



**ALUTEK Sistemi s.r.l.**

Bagnolo in Piano (RE)  
42011 Via Secchi, 2

T. +39 0522 911135

F. +39 0522 913057

info@aluteksistemi.com

[www.aluteksistemi.com](http://www.aluteksistemi.com)